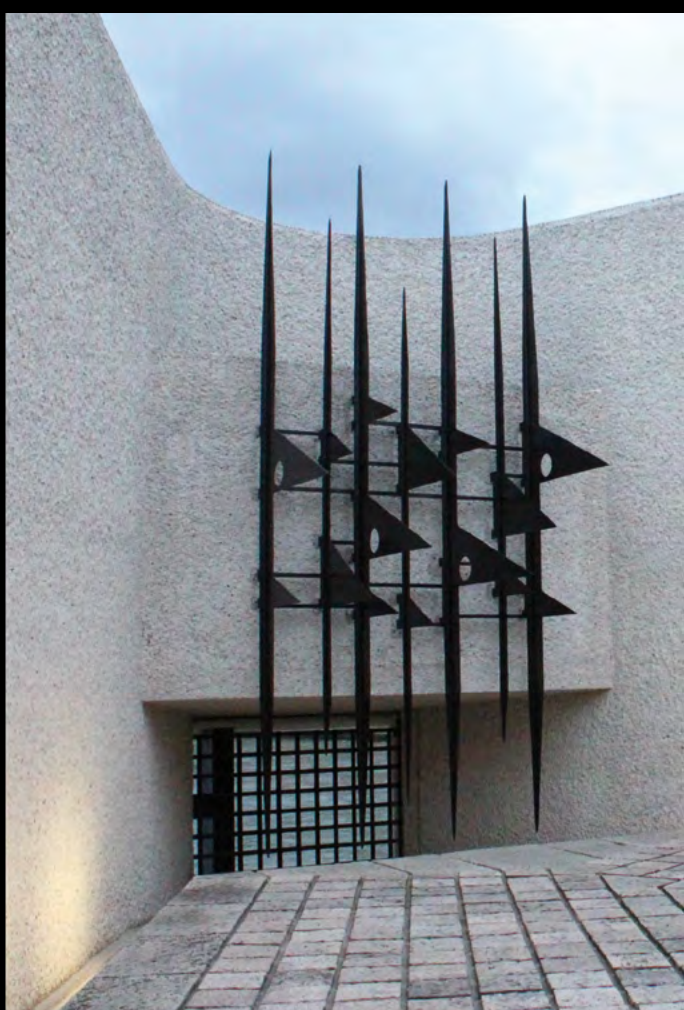


# PROGRAMME PÉDAGOGIQUE

DES HAUTS LIEUX DE LA MÉMOIRE NATIONALE D'ÎLE-DE-FRANCE

---

2019



**MÉMORIAL DES MARTYRS  
DE LA DÉPORTATION**



**LE MONT-VALÉRIEN**



## SOMMAIRE

### MONT-VALÉRIEN

PRÉSENTATION .....	p.3
PARCOURS DE VISITE .....	p.4
VISITES GUIDÉES .....	p.7
VISITER PLUSIEURS INSTITUTIONS .....	p.12
ACTIVITÉS COMPLÉMENTAIRES .....	p.15
INFORMATIONS PRATIQUES .....	p.16

### MÉMORIAL DES MARTYRS DE LA DÉPORTATION

PRÉSENTATION .....	p.9
PARCOURS DE VISITE .....	p.10
VISITE GUIDÉE .....	p.11
VISITER PLUSIEURS INSTITUTIONS .....	p.12
ACTIVITÉS COMPLÉMENTAIRES .....	p.15
INFORMATIONS PRATIQUES .....	p.16

#### LES HAUTS LIEUX DE LA MÉMOIRE NATIONALE

*Au nombre de neuf dont le Mont-Valérien et le mémorial des martyrs de la Déportation, ces sites relèvent du ministère des Armées (direction des patrimoines, de la mémoire et des archives) qui a confié depuis 2010 la mise en oeuvre de leur entretien, de leur rénovation et de leur valorisation à un opérateur, l'Office national des anciens combattants et victimes de guerre. Symboliques de différents aspects des conflits contemporains dont ils perpétuent la mémoire, les hauts lieux marquent la volonté de l'État d'honorer ceux qui ont combattu pour la France ou qui ont été victimes des conflits dans lesquels elle a été engagée. Vecteurs de transmission des valeurs de la République, notamment auprès des jeunes, ils contribuent à renforcer le civisme et le lien armée-Nation.*



## MONT-VALÉRIEN

Lieu de culte médiéval, puis forteresse militaire du XIX<sup>e</sup> siècle, le Mont-Valérien, a été le principal lieu d'exécution par l'armée allemande de résistants et d'otages en France pendant la Seconde Guerre mondiale. Après-guerre, le site est choisi pour honorer la mémoire des morts pour la France de 1939 à 1945. Le mémorial de la France combattante est inauguré par le Général de Gaulle le 18 juin 1960.

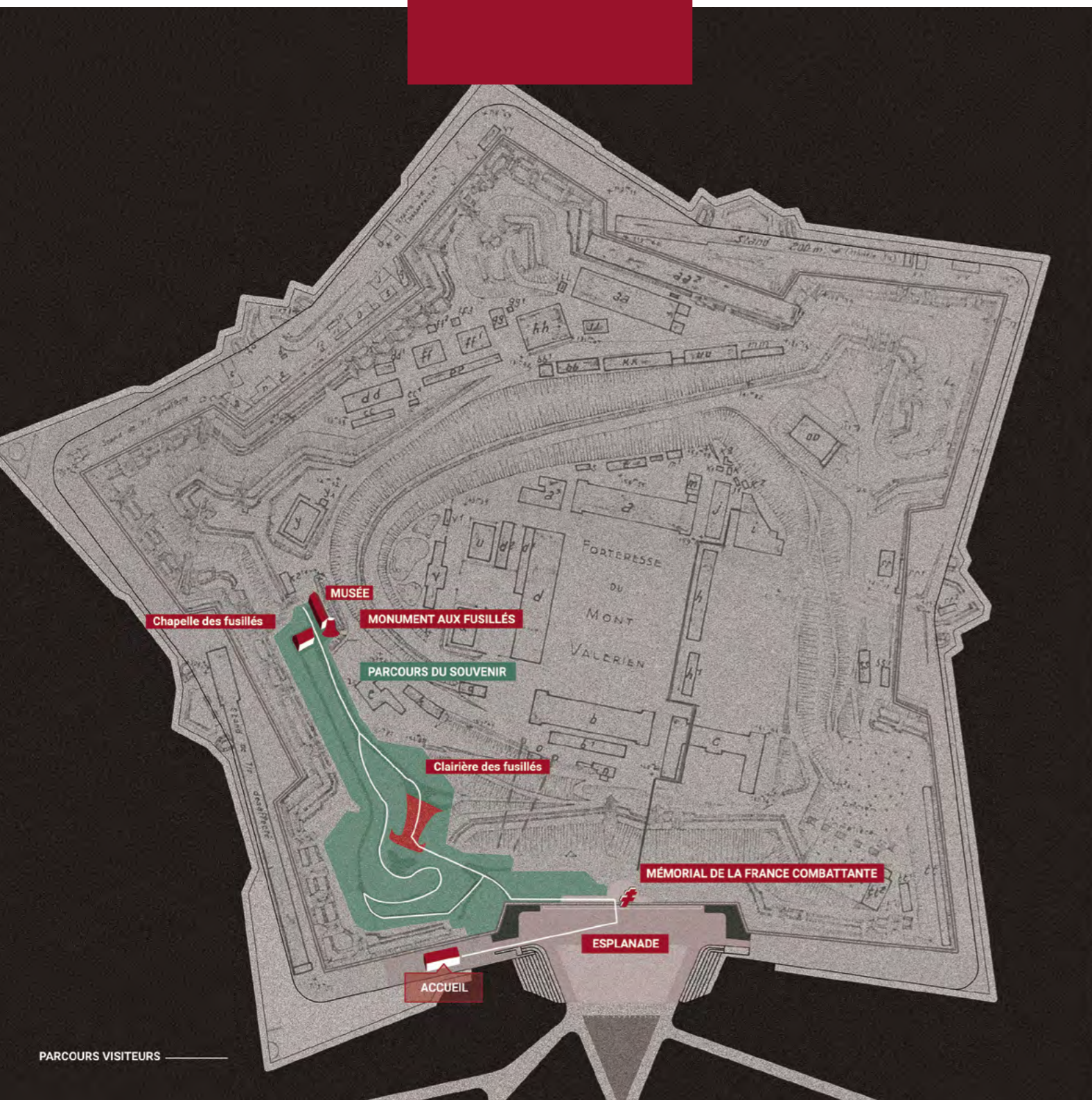
Lieu d'exécution de résistants, d'otages et de Juifs, le Mont-Valérien est un élément central dans la compréhension de l'organisation répressive allemande sur le territoire français. La multiplicité des parcours des 1 008 fusillés, nous permet aujourd'hui d'en décrire la diversité. Ces hommes, assassinés parce qu'ils étaient résistants, otages, juifs ou communistes sont autant de rappels à notre histoire qui font naturellement de ce site un haut lieu de la mémoire nationale. A l'intérieur du site, le « Parcours du Souvenir » permet de suivre le chemin de ceux qui allaient être fusillés : de la chapelle dont les murs gardent encore la trace des graffitis gravés par des condamnés, à la clairière des fusillés.

Désormais lieu commémoratif et pédagogique, le Mont-Valérien permet de mieux comprendre ce que fut la répression allemande, la collaboration française, et quel était le parcours de ceux « qui aimaient la vie à en mourir ». C'est en ce lieu que la diversité des parcours, des souvenirs, et des récits de ce que furent les sacrifices et les engagements de ceux qui refusèrent la défaite, sont tressés pour bâtir un haut lieu de la mémoire nationale.

Afin de répondre aux attentes des nouveaux programmes scolaires du primaire et du secondaire et aux orientations de l'Education nationale, la visite du Mont-Valérien permet aussi de mieux comprendre l'organisation de la répression, de saisir la diversité des engagements et de comprendre les processus de construction mémorielle de la Seconde Guerre mondiale.

# MONT-VALÉRIEN

## PARCOURS DE VISITES



PARCOURS VISITEURS



1

### LE CENTRE D'ACCUEIL ET D'INFORMATION

L'espace multimédia comporte des écrans diffusant des images d'archives sur la mémoire des fusillés, sur le mémorial de la France combattante et les cérémonies qui s'y sont déroulées. Il comprend également des tables interactives permettant de consulter les fiches des fusillés du Mont-Valérien et d'Île-de-France (notices biographiques, photographies, documents d'archives et numérisation de lettres).

2

### L'EXPOSITION PERMANENTE « RÉSISTANCE ET RÉPRESSION 1940-1944 »

Les différentes politiques de répression mises en place en France pendant cette période sont expliquées à travers différents documents. En outre, l'exposition permet de suivre le parcours des fusillés en présentant les différents lieux d'internement, d'exécution et d'inhumation en région parisienne. Un espace expose 19 dernières lettres de fusillés d'Île-de-France.



3

### LE MONUMENT AUX FUSILLÉS

Inauguré en 2003, le monument aux morts du Mont-Valérien, conçu par le sculpteur-plasticien Pascal Convert, porte les noms des fusillés classés par date d'exécution et par ordre alphabétique.





4

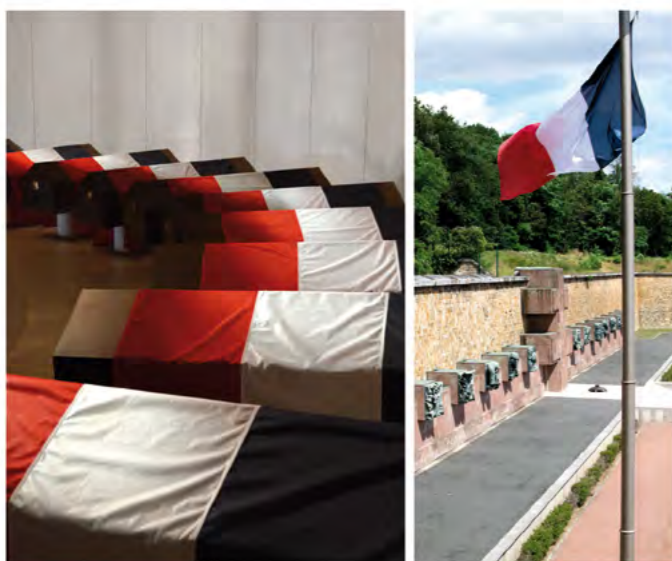
## LA CHAPELLE DES FUSILLÉS

Certains fusillés ont passé leurs derniers instants dans cette ancienne chapelle, avant d'être conduits jusqu'au lieu de l'exécution situé en contrebas. Sur ses murs, ils ont inscrit des messages, leurs derniers témoignages. Y sont également exposés les cinq poteaux d'exécution, ainsi que les coffres de transport des dépouilles.

5

## LA CLAIRIÈRE DES FUSILLÉS

Principal lieu d'exécution en France où plus de 1 000 hommes, otages et condamnés à mort ont été fusillés entre 1941 et 1944.



6

## LE MÉMORIAL DE LA FRANCE COMBATTANTE

Inauguré le 18 juin 1960 par le général de Gaulle, le mémorial de la France combattante honore la mémoire de l'ensemble des forces civiles et militaires ayant pris part au conflit. A l'extérieur, de part et d'autre de la Croix de Lorraine, seize hauts-reliefs, symbolisent différents combats menés contre l'ennemi. A l'intérieur, dans la crypte du mémorial, reposent les dépouilles de seize combattants morts pour la France représentant l'ensemble des combats pour la libération du pays.

## VISITES INFORMATIONS PRATIQUES

### VISITES GUIDÉES

Adaptée à tous les niveaux scolaires (CM2\* / Collège / Lycée) et aux demandes des enseignants, la visite guidée du Mont-Valérien permet aux élèves de découvrir l'histoire du site et son rôle dans le système répressif allemand. Le parcours historique ouvre cette visite avec la découverte de l'exposition permanente « Résistance et Répression 1940-1944 », permettant de comprendre l'évolution des politiques répressives et le parcours des fusillés : leur arrestation, leur transfert au Mont-Valérien depuis les prisons et camps de la région parisienne, et leur exécution dans la clairière, où au moins 1 008 hommes ont été tués. Au cours de la visite sont évoqués les parcours particuliers de certains résistants. Enfin, la visite du mémorial de la France combattante, érigé en 1960 à l'initiative du général de Gaulle, permet d'évoquer le thème de la construction mémorielle de la Seconde Guerre mondiale. Ces visites remaniées permettent de mieux comprendre l'organisation répressive en région parisienne entre 1940 et 1944, dans toute la France occupée. Elles sont aussi l'occasion d'étudier la construction des discours mémoriels après la guerre, notamment en lien avec le programme d'histoire et le thème « L'historien et les mémoires de la Seconde Guerre mondiale ».

*Durée : 1h15*

*Réservation obligatoire  
pedagogie@mont-valerien.fr  
01 47 28 46 35*

*\* Accueil spécifique pour les CM2 : le sens de la visite peut être aménagé afin de commencer par le mémorial de la France combattante et terminer par le parcours du Souvenir.*

### VISITES THÉMATIQUES

Pour approfondir la visite, une thématique supplémentaire peut être apportée à la visite guidée :

- Les fusillés étrangers et extra métropolitains (CM2\* / Collège / Lycée)
- La construction mémorielle (Lycée)

En outre, en fonction de la provenance du groupe, le discours du médiateur culturel peut être aménagé autour d'un fusillé, d'une région, ou d'un événement particuliers.

*Durée : 1h15*

*Réservation obligatoire  
pedagogie@mont-valerien.fr  
01 47 28 46 35*

*\* Accueil spécifique pour les CM2 : le sens de la visite peut être aménagé afin de commencer par le mémorial de la France combattante et terminer par le parcours du Souvenir.*

### VISITES ADAPTÉES

Depuis septembre 2016, le Mont-Valérien a ouvert un pôle accessibilité afin d'adapter le contenu de la visite aux publics empêchés. En partenariat avec l'INSHEA (Institut national supérieur de formation et de recherche pour l'éducation des jeunes handicapés et les enseignements adaptés), une visite guidée et adaptée pour les publics à besoins éducatifs particuliers a été conçue. L'intervention d'un médiateur culturel auprès de la classe ou du groupe est envisageable sur demande, afin de préparer la visite en amont. Une visite guidée en LSF (langue des signes française) peut aussi être organisée.

*Durée : 1h15 (durée variable en fonction du groupe)*

*Réservation obligatoire  
pedagogie@mont-valerien.fr  
01 47 28 46 35*



## ■ MÉMORIAL DES MARTYRS DE LA DÉPORTATION

Inauguré le 12 avril 1962, le mémorial des martyrs de la Déportation de l'Île de la Cité est dédié au souvenir des déportés de France.

Œuvre majeure de l'architecte Georges-Henri Pingusson, le mémorial rappelle certains aspects caractéristiques du monde concentrationnaire : l'emprisonnement, l'oppression, l'évasion impossible, « *le long calvaire d'usure, la volonté d'extermination et d'avilissement.* » Inauguré par le général de Gaulle, président de la République, il propose une déambulation impliquant le visiteur dans le but de susciter un recueillement.

En 1975, un parcours pédagogique pour les plus jeunes a été inauguré, puis rénové au printemps 2016 afin d'être au plus près des dernières recherches historiques. Il se compose notamment d'espaces pédagogiques, de médiation et d'une exposition permanente.

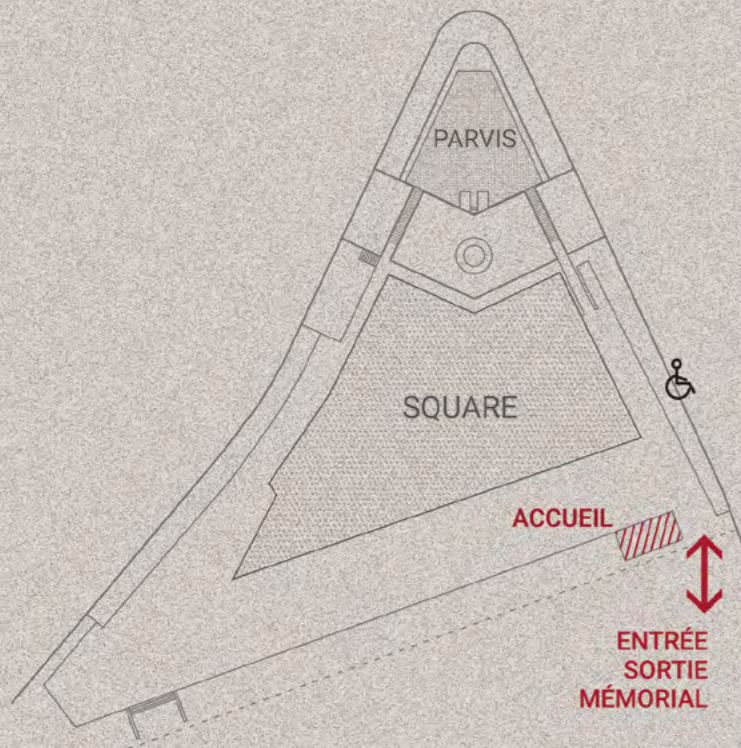
Ce haut lieu de la mémoire nationale permet de saisir la déportation dans sa diversité, d'étudier un des éléments de l'organisation répressive allemande sur le territoire français et de comprendre les processus de construction mémorielle de la Seconde Guerre mondiale.

Annuellement, le dernier dimanche d'avril, le mémorial accueille la journée du souvenir des martyrs et des héros de la déportation.

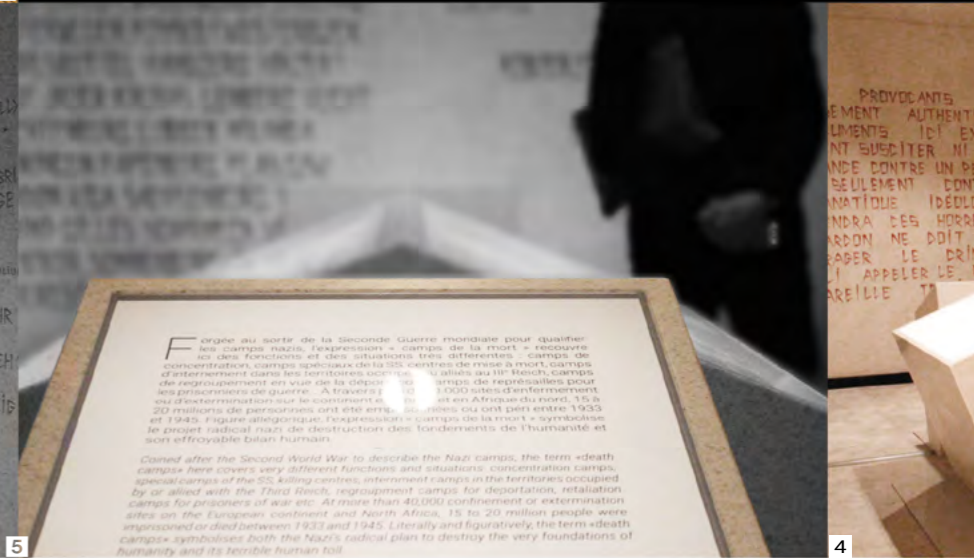
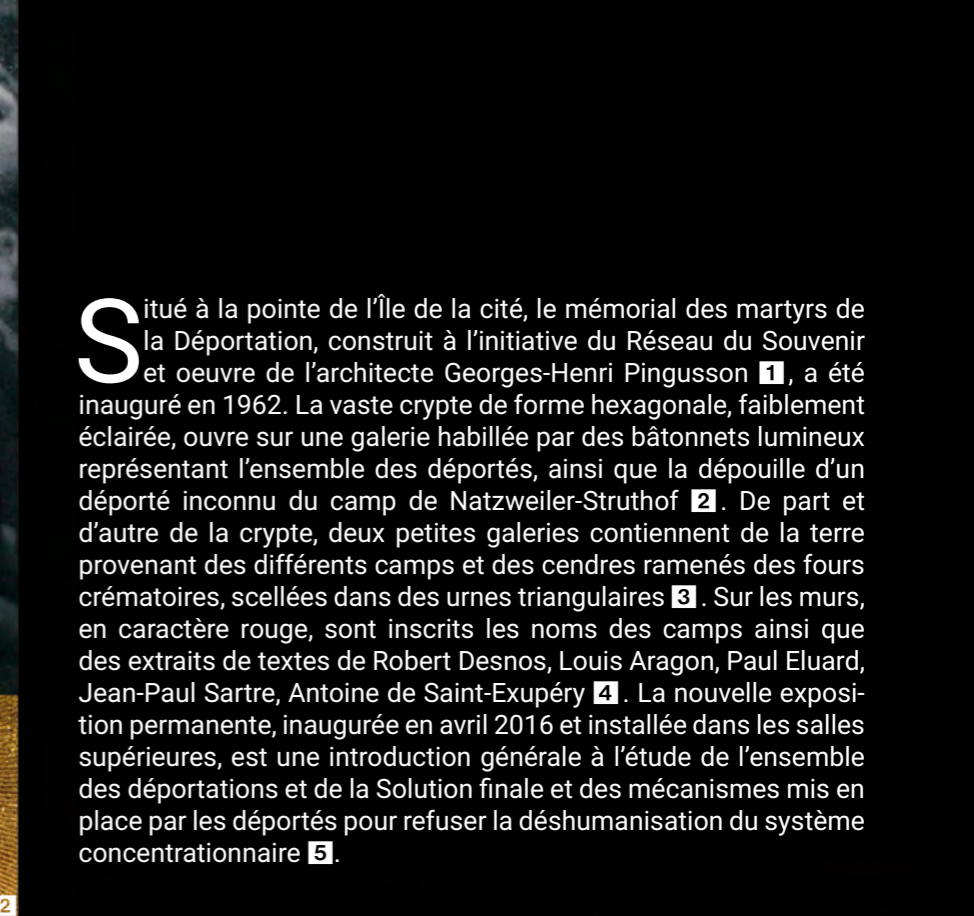
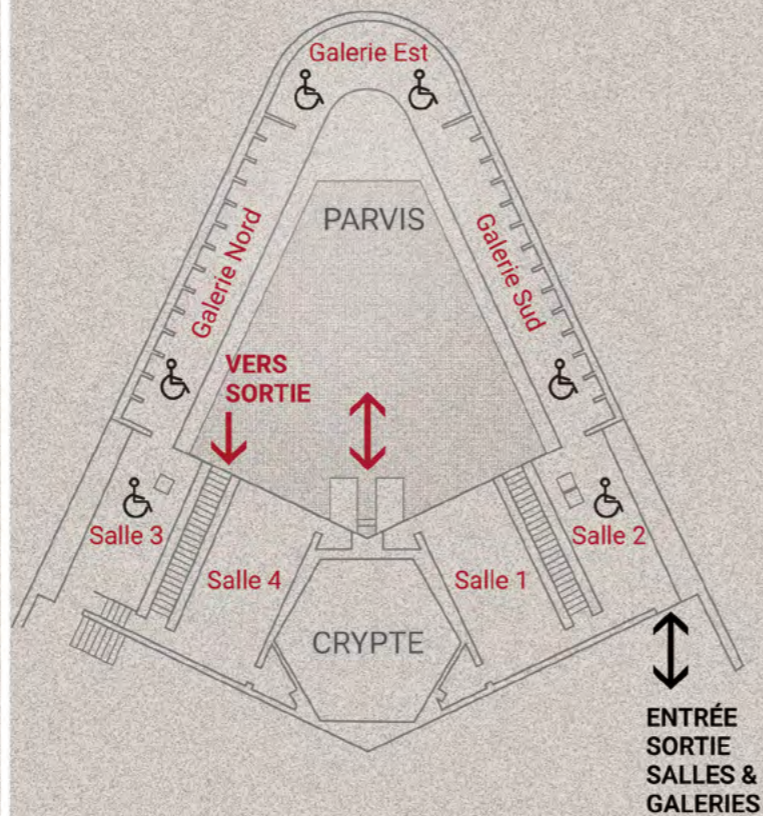
# MÉMORIAL DES MARTYRS DE LA DÉPORTATION

## PARCOURS DE VISITES

→ NIVEAU SQUARE



→ NIVEAU GALERIES



Situé à la pointe de l'Île de la cité, le mémorial des martyrs de la Déportation, construit à l'initiative du Réseau du Souvenir et oeuvre de l'architecte Georges-Henri Pingusson **1**, a été inauguré en 1962. La vaste crypte de forme hexagonale, faiblement éclairée, ouvre sur une galerie habillée par des bâtonnets lumineux représentant l'ensemble des déportés, ainsi que la dépouille d'un déporté inconnu du camp de Natzweiler-Struthof **2**. De part et d'autre de la crypte, deux petites galeries contiennent de la terre provenant des différents camps et des cendres ramenés des fours crématoires, scellées dans des urnes triangulaires **3**. Sur les murs, en caractère rouge, sont inscrits les noms des camps ainsi que des extraits de textes de Robert Desnos, Louis Aragon, Paul Eluard, Jean-Paul Sartre, Antoine de Saint-Exupéry **4**. La nouvelle exposition permanente, inaugurée en avril 2016 et installée dans les salles supérieures, est une introduction générale à l'étude de l'ensemble des déportations et de la Solution finale et des mécanismes mis en place par les déportés pour refuser la déshumanisation du système concentrationnaire **5**.

### VISITE GUIDÉE

« Évoquer le long calvaire d'usage, la volonté d'extermination et d'avilissement » était l'intention de l'architecte Georges-Henri Pingusson lorsqu'il a conçu ce mémorial au coeur de la capitale en 1960, enfoui en contre-bas du square de l'Île de France. Inauguré le 12 avril 1962 par le général de Gaulle, le monument est consacré à la mémoire des déportés partis de France. Il a été voulu par l'association d'anciens déportés et résistants « le Réseau du Souvenir ». Sa volonté était de transmettre le souvenir de la Déportation dans les camps nazis, susciter l'hommage de la

Nation envers les victimes et faire réfléchir les contemporains sur les enseignements à en tirer. Elle a fait don du monument à l'État en 1964.

La visite du mémorial se conçoit comme un « parcours » qui aboutit à la crypte où sont inhumés les restes mortels d'un déporté inconnu. Trente urnes contenant chacune de la terre et des cendres provenant des principaux camps nazis y reposent. Ce cheminement entend impliquer le visiteur en suscitant le recueillement et la méditation, par le silence et la solitude.

Le parcours pédagogique complémentaire, inauguré en avril 1975 dans les

salles supérieures, a été entièrement rénové au printemps 2016. Il présente, aujourd'hui, les formes de la terreur et de la lutte dans l'indicible enfer de l'univers concentrationnaire et de la Shoah. Il rappelle également l'histoire du mémorial, de sa genèse à son inauguration.

**Durée : 1h00**  
**Réservation obligatoire**  
[memorial.martyrs.deportation@gmail.com](mailto:memorial.martyrs.deportation@gmail.com)  
 01 46 33 87 56

## VISITER PLUSIEURS INSTITUTIONS

### PARCOURS THÉMATIQUES

**S**ous la forme d'une visite couplée en deux lieux, au Mont-Valérien ou au mémorial des martyrs de la Déportation et dans une structure partenaire, les parcours thématiques permettent aux élèves de mener une réflexion sur les notions de résistance, de répression et de construction mémorielle autour d'une thématique commune aux deux sites visités.

Ces visites ne sont pas une juxtaposition de deux visites mais un discours spécifique élaboré par les équipes pédagogiques des sites visités.

## VISITER LES HAUTS LIEUX DE LA MÉMOIRE NATIONALE

### PARCOURS | LA RÉPRESSION : DÉPORTATIONS, EXÉCUTIONS

à partir du Mont-Valérien + mémorial des martyrs de la Déportation  
ou à partir du mémorial des martyrs de la Déportation + Mont-Valérien

Ces deux hauts lieux de la mémoire nationale, évocateurs de la répression allemande en France occupée de 1940 à 1944, permettent d'étudier les différents types de répression (internement, exécutions, déportation) : le mémorial des martyrs de la Déportation de l'Île de la Cité, inauguré en 1962, en tant que symbole des déportations par mesure de répression ou de persécution et dans le cadre de la « solution finale », et le Mont-Valérien pour les exécutions, souvent massives, d'otages et de résistants transférés depuis divers lieux d'internement. Placée au centre de cette double visite guidée, la mécanique répressive dans laquelle s'inscrit le Mont-Valérien pendant la Seconde Guerre mondiale est mise en avant à travers l'étude de la chronologie et de ses acteurs.

Niveau : Collège / Lycée

Durée : 1 journée ou 2 demi-journées

Tarif : gratuité

Réservation obligatoire

[memorial.martyrs.deportation@gmail.com](mailto:memorial.martyrs.deportation@gmail.com)

ou [pedagogie@mont-valerien.fr](mailto:pedagogie@mont-valerien.fr)

01 46 33 87 56 ou 01 47 28 46 35

### PARCOURS | ART, ARCHITECTURE ET MÉMOIRE

à partir du Mont-Valérien + mémorial des martyrs de la Déportation  
ou à partir du mémorial des martyrs de la Déportation + Mont-Valérien

Symboles, allégories, sculpture classique, références à la Grèce antique... Les arts visuels sont présents aussi bien au Mont-Valérien qu'au mémorial des martyrs de la Déportation, où l'architecture se mêle tantôt à la figuration, tantôt à l'abstrait, mais toujours dans un même but : commémorer, rassembler et interpeller les consciences.

Niveau : Ecoles d'art et d'architecture  
ou lycées

Durée : 1 journée ou 2 demi-journées

Tarif : gratuité

Réservation obligatoire

[memorial.martyrs.deportation@gmail.com](mailto:memorial.martyrs.deportation@gmail.com)

ou [pedagogie@mont-valerien.fr](mailto:pedagogie@mont-valerien.fr)

01 46 33 87 56 ou 01 47 28 46 35

## À PARTIR DU MÉMORIAL DES MARTYRS DE LA DÉPORTATION

### PARCOURS | LA CONSTRUCTION DE LA MÉMOIRE DE LA DÉPORTATION DANS SA PLURALITÉ

Mémorial des martyrs de la Déportation + Mémorial de la Shoah

Cette visite couplée est l'occasion d'étudier la construction de la mémoire de la Déportation depuis l'après-guerre à travers les points de vue architecturaux, historiques, pédagogiques et politiques. Cette complémentarité des Institutions et la spécificité de leurs histoires permettent d'aborder à la fois la Déportation par mesure de répression et la Shoah.

Niveau : Collège / Lycée

Durée : 1 journée ou 2 demi-journées

Tarif : gratuité au mémorial de l'Île de la Cité

49 € au mémorial de la Shoah à Paris

Réservation obligatoire

[memorial.martyrs.deportation@gmail.com](mailto:memorial.martyrs.deportation@gmail.com)

01 46 33 87 56

## À PARTIR DU MONT-VALÉRIEN

### PARCOURS | LES ARCHIVES AU SERVICE DE L'HISTOIRE ET DE LA MÉMOIRE

Mont-Valérien + Archives départementales  
des Hauts-de-Seine

Certains fusillés du Mont-Valérien ont été les sujets d'affiches de propagande allemande pendant la guerre, comme Missak Manouchian sur « l'Affiche rouge », d'autres ont figuré sur des affiches annonçant leur exécution, comme Honoré d'Estienne d'Orves sur une ordonnance d'exécution. Ces documents historiques, placardés, notamment dans les Hauts-de-Seine, sont aujourd'hui conservés aux archives départementales.

Cette visite couplée permet donc de tisser le lien entre le lieu historique et le lieu de conservation des archives à travers l'étude des documents en commun entre les deux institutions.

La visite guidée des archives départementales des Hauts-de-Seine place ainsi les archives au cœur de l'histoire, retracée lors de la visite du Mont-Valérien au cours de laquelle sont évoqués les parcours de ces résistants.

Niveau : CM2 / Collège / Lycée

Durée : 1 journée

ou 2 demi-journées

Tarif : gratuité

Réservation obligatoire

[pedagogie@mont-valerien.fr](mailto:pedagogie@mont-valerien.fr)

01 47 28 46 35

### PARCOURS | DU LIEU D'HISTOIRE AU HAUT LIEU DE MÉMOIRE : FRANCE LIBRE ET RÉSISTANCE INTÉRIEURE

Mont-Valérien + Musée de l'Ordre de la Libération

Ces deux institutions ont des liens étroits qui sont mis en avant lors de cette double visite guidée : sept compagnons de la Libération, dont Honoré d'Estiennes d'Orves, ont été fusillés au Mont-Valérien où, depuis 1946, l'Ordre de la Libération organise la commémoration annuelle de l'Appel du 18 juin 1940.

De plus, parmi les seize dépouilles symbolisant les combattants de 1939 à 1945 inhumées au mémorial de la France combattante du Mont-Valérien se trouvent celles de deux compagnons : Berthie Albrecht et Alfred Touny. Un 17<sup>e</sup> caveau est réservé au dernier compagnon de la Libération. Enfin, la devise, les couleurs et le symbole de l'Ordre sont visibles dans la crypte du mémorial.

Ce parcours permet aux élèves de découvrir le Mont-Valérien, ainsi que les collections du musée de l'Ordre de la Libération à travers les éléments communs aux deux sites.

Niveau : Collège / Lycée

Durée : 1 journée

ou 2 demi-journées

Tarif : gratuité au Mont-Valérien,

55 € au musée de l'Ordre

de la Libération

Réservation obligatoire

[pedagogie@mont-valerien.fr](mailto:pedagogie@mont-valerien.fr)

01 47 28 46 35

### PARCOURS | DU CAMP DE DRANCY AU MONT-VALÉRIEN

Mont-Valérien + Mémorial de la Shoah à Drancy

Près de 70 hommes juifs, transférés depuis le camp de Drancy ont été fusillés au Mont-Valérien comme otages, auxquels s'ajoutent des résistants condamnés à mort. La visite de ces deux lieux de mémoire permet de les situer dans l'organisation répressive allemande en Ile-de-France et de comprendre leur implication dans la mise en œuvre des politiques génocidaire et répressive en France.

Niveau : Collège / Lycée

Durée : 1 journée ou 2 demi-journées

Tarif : gratuité au Mont-Valérien,

49 € au Mémorial de la Shoah

(gratuité pour les lycées franciliens)

Réservation obligatoire

[pedagogie@mont-valerien.fr](mailto:pedagogie@mont-valerien.fr)

01 47 28 46 35

### NOUVEAU

### PARCOURS | LE PANTHÉON HONORER L'ENGAGEMENT

Du Mont-Valérien au Panthéon | Niveau Collège et Lycée

Cette visite couplée permettra aux élèves de découvrir le parcours emblématique de résistants comme Germaine Tillion inhumée au Panthéon et Boris Vildé fusillé au Mont-Valérien. Les élèves prendront alors conscience de la diversité des origines de ces Hommes ayant œuvré pour la défense des valeurs républicaines et universelles.

Durée : 1 journée ou 2 demi-journées

Tarif : gratuité au Mont-Valérien, payant au Panthéon

### NOUVEAU

### PARCOURS | MUSÉE NATIONAL DE L'HISTOIRE DE L'IMMIGRATION CES FUSILLÉS VENUS D'AILLEURS

Mont-Valérien + Musée national de l'histoire de l'immigration

Plus de 250 étrangers ont été fusillés au Mont-Valérien entre 1941 et 1944, pour beaucoup parce qu'ils s'étaient engagés dans la Résistance, loin de leur terre natale, prêts à mourir pour les valeurs républicaines. Approfondir la thématique des fusillés étrangers et extra-métropolitains au Mont-Valérien, c'est également découvrir au musée national de l'histoire de l'immigration les enjeux liés aux migrations depuis le XIX<sup>e</sup> siècle et comprendre comment la diversité culturelle a pu cohabiter avec les politiques xénophobes et racistes en France et en Europe pendant la Seconde Guerre mondiale.

Le parcours permet également de comprendre le vecteur d'intégration après-guerre qu'a été l'engagement des étrangers et l'apport des immigrants à la construction de la société française.

Niveau : Collège / Lycée

Durée : 1 journée ou 2 demi-journées

Réservation obligatoire

[pedagogie@mont-valerien.fr](mailto:pedagogie@mont-valerien.fr)

01 47 28 46 35

Tarif : gratuité au Mont-Valérien,

85€ hors période d'exposition

temporaire / 105€ en période

d'exposition temporaire au musée

de l'histoire de l'immigration



## ACTIVITÉS COMPLÉMENTAIRES

# MÉMORIAL DES MARTYRS DE LA DÉPORTATION

### RENCONTRES

Plusieurs temps de rencontres entre anciens déportés et groupes scolaires seront mis en place au mémorial des martyrs de la Déportation tout au long de l'année, en complément de la visite guidée ou d'un parcours thématique.

*Réservation obligatoire*  
[memorial.martyrs.deportation@gmail.com](mailto:memorial.martyrs.deportation@gmail.com)  
01 46 33 87 56

### THÉÂTRE

Au mémorial des martyrs de la Déportation, les classes pourront également assister à une représentation théâtrale sur le thème de la Déportation et de l'Internement.

*Réservation obligatoire*  
[memorial.martyrs.deportation@gmail.com](mailto:memorial.martyrs.deportation@gmail.com)  
01 46 33 87 56

### ATELIERS PÉDAGOGIQUES

**NOUVEAU**

« Destins de déportés » | Niveau 3<sup>ème</sup> - 1<sup>ère</sup> - Terminale

Durée : 1h30

Les élèves se réfèrent à des copies de documents d'archives et des photographies pour retracer le destin de certains d'entre eux, figures célèbres ou anonymes, depuis l'arrestation jusqu'à l'éventuel retour. Il s'agit de comprendre la spécificité de chaque parcours de déportation et d'en saisir toute la multiplicité et la complexité. Les élèves se divisent en petits groupes, chaque groupe reçoit une pochette contenant les documents relatifs au parcours d'un déporté. Les documents sont mélangés. Les élèves doivent donc comprendre de quel type de déportation il s'agit, et retracer le parcours de la personne à l'aide des documents. Pour cela, ils doivent compléter une feuille indiquant les différentes étapes (identité de la personne, catégorie de déporté, lieu et date de l'arrestation, date du jugement, lieu d'internement, date et convoi de déportation, destination, retour...) L'atelier se termine par une restitution, chaque groupe présente aux autres le destin du déporté dont ils ont étudié le parcours.

### ATELIERS PÉDAGOGIQUES

Dans le cadre du développement et de l'aménagement du site des ateliers pédagogiques spécifiques peuvent être mis en place sur demande et en itinérance dans les classes. A destination des classes de CM2, 3<sup>e</sup> et Terminale, plusieurs thématiques sont proposées, pouvant être travaillées de manière transdisciplinaire.

**NOUVEAU**

« Construire un mémorial ! La construction mémorielle de la Seconde Guerre mondiale »

| Niveau CM2

Durée : ½ journée pour les CM2 - 1h30 en terminale.

Cet atelier vise à comprendre la diversité de la construction de la mémoire de la Seconde Guerre mondiale, depuis plus de 70 ans, à travers l'architecture. Partant du mémorial des martyrs de la Déportation, conçu par l'architecte Georges-Henri Pingusson, les élèves analysent les différentes propositions, qui ont finalement abouti à un lieu extrêmement sobre et dépouillé mais néanmoins évocateur de l'enfer de la Déportation et de l'univers concentrationnaire qui invite le visiteur au recueillement. D'autres mémoriaux sont étudiés, en France ou à l'étranger, afin de voir d'autres parti-pris, et l'évolution à travers les périodes. Cet atelier peut être réalisé en commun avec le mémorial du Mont-Valérien.

**Déroulé** : l'atelier commence par le visionnage d'ébauches, de projets de mémoriaux, puis par les photos des mémoriaux achevés, en commençant par celui de l'Île de la Cité, soit sur un rétroprojecteur, soit sur des feuilles plastifiées. Les élèves livrent leurs impressions, leur analyse de l'architecture : le lieu en tant que tel est-il significatif ? Quels sont les matériaux employés ? Y-a-t-il des éléments figuratifs ? Que représentent-ils ? Quel parcours de visite est envisagé ? Que ressent-on face à une telle construction ?

Dans un second temps, ils imaginent leur propre mémorial lié à la Seconde Guerre mondiale, sous la forme d'une maquette pour les CM2.

**NOUVEAU**

« Nuit et Brouillard » | Niveau 3<sup>ème</sup> - 1<sup>ère</sup> - Terminale

Durée : 1h30 (1h de visite + 1h d'atelier)

Le film « Nuit et Brouillard » (« Nacht und Nebel » en allemand) est intimement lié à l'histoire du mémorial. Commandé à Alain Resnais notamment par le Réseau du Souvenir, association qui est aussi à l'initiative de la création du Mémorial, le film est projeté dans l'une des galeries. Sorti en 1956, d'abord partiellement censuré, il est pour beaucoup de personnes une première découverte de la Déportation et des camps nazis.

**Déroulé** : Des extraits du film sont diffusés, censurés ou non, afin d'être analysés collectivement. Les élèves ont une feuille à remplir. Qu'est-ce qui est montré ? Qu'est-ce qui ne l'est pas ? Comment ? Pourquoi ? Quelle vision, quelle compréhension a-t-on en 1956 de la Déportation, de la Shoah ?

## MONT-VALÉRIEN

### CONCOURS DE DESSIN DU MONT-VALÉRIEN

Le concours a pour objectif d'initier les élèves de CM2 à la mémoire de la Résistance et de ses combattants à l'issue de la découverte d'un lieu de répression pendant la Seconde Guerre mondiale. Cette activité a pour objectif de participer à la construction des connaissances historiques et des valeurs de la République.

Concours ouvert aux classes de CM2 des Hauts-de-Seine ayant visité ou programmé la visite du Mont-Valérien.

Remise des prix au mois de juin dans un lieu emblématique de la République.

**NOUVEAU**

« Le chemin vers la victoire » | Niveau CM2

Sous forme d'un jeu de l'oie, les élèves, par groupes, répondent à des questions autour des thématiques suivantes : répression, résistance, Mont-Valérien.

**NOUVEAU**

Les épreuves du Mont-Valérien | Niveau CM2

Par groupes, les élèves piochent une épreuve à réaliser sur des thématiques liées au lieu de mémoire. Après un temps d'élaboration, ils présentent, au reste de la classe, leur défi. L'ensemble des élèves doivent voter si l'objectif est atteint.

Exemples d'épreuves :

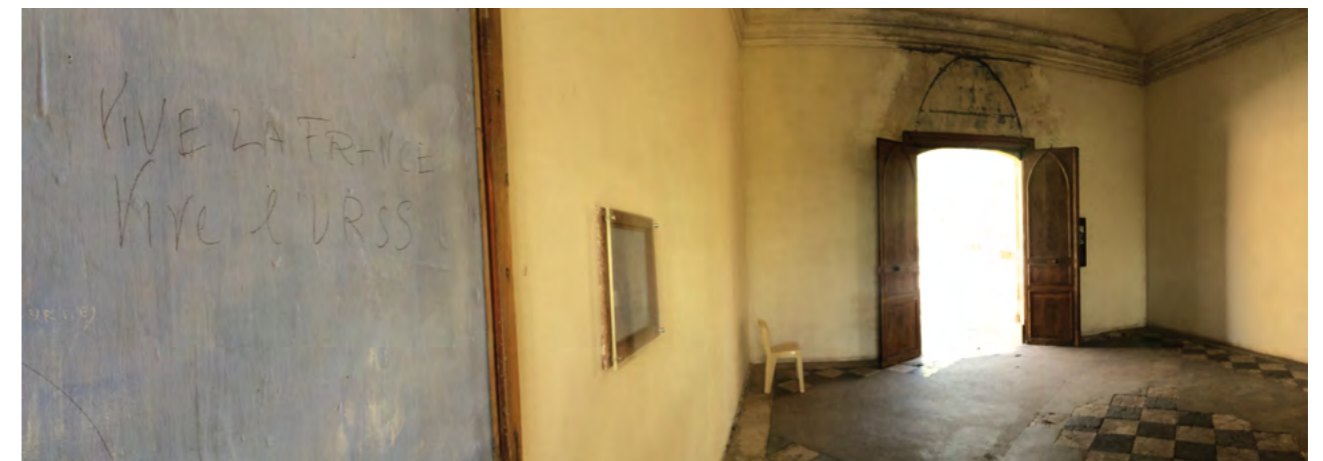
- Réaliser une planche de BD pour illustrer l'histoire du Mont-Valérien,
- Réaliser un discours pour rendre hommage aux fusillés,
- Si le mémorial du Mont-Valérien n'existait pas, dessinez votre mémorial.

**NOUVEAU**

Projet mémoire | Niveau CM2

L'atelier pédagogique « Construire un mémorial », en partenariat avec le mémorial des martyrs de la Déportation à Paris, est à destination des classes de CM2 menant un projet mémoire sur l'année. Il permet aux élèves de répondre à une problématique précise : à quoi devraient ressembler selon eux les mémoriaux du XXI<sup>e</sup> siècle ? Après avoir évoqué les différents dispositifs mémoriels découverts lors de leurs visites guidées du mémorial du Mont-Valérien et du Mémorial des martyrs de la Déportation, ils travaillent par petits groupes afin de définir dans un premier temps leur projet à l'écrit. Dans un second temps, ils procèdent à la création de leur mémorial à l'aide de différents matériaux d'arts plastiques.

*Informations et réservation*  
[pedagogie@mont-valerien.fr](mailto:pedagogie@mont-valerien.fr)  
01 47 28 46 35



## INFORMATIONS PRATIQUES

# MÉMORIAL DES MARTYRS DE LA DÉPORTATION

### HORAIRES D'OUVERTURE

Le mémorial des martyrs de la Déportation est ouvert **tous les jours sauf le lundi et les jours fériés suivants** :

1<sup>er</sup> janvier - 1<sup>er</sup> mai - 15 août - 1<sup>er</sup> novembre - 25 décembre.

Du 1<sup>er</sup> octobre au 31 mars : **10H - 17H**

Du 1<sup>er</sup> avril au 30 septembre : **10H - 19H**

Visites guidées pour les groupes scolaires sur réservation.

### ACCES

**RATP** : Ligne 4 - Cité (arrêt le plus proche)  
ou ligne 1 - Saint-Paul  
ou ligne 10 - Maubert Mutualité

**Route** : Quai de la Râpée - Pont d'Austerlitz  
- prendre à droite le Quai Saint Bernard  
- continuer sur le Quai de la Tournelle  
- prendre à droite le Pont de l'Archevêché  
- continuer sur le Quai de l'Archevêché

### TARIFS ET ACCESSIBILITE

Accès libre tous les jours.

Visite guidée pour les groupes sur réservation.

Durée de la visite : environ 1 heure  
(visite complète : extérieur, crypte et salles supérieures)

Audioguides en français, anglais et allemand.

Seule la partie supérieure du site est accessible  
aux personnes à mobilité réduite.

## MONT-VALÉRIEN

### HORAIRES D'OUVERTURE

Horaires de visite réservés pour les scolaires :

#### Haute saison\*

Accès au centre d'information et de documentation  
**de 9h à 12h30 et de 13h30 à 18h**

Visites guidées GROUPES SCOLAIRES  
du mardi au vendredi à 9h, 10h, 11h et 14h,  
les samedi et dimanche à 9h30 et 11h.

#### Basse saison\*

Accès au centre d'information et de documentation  
**de 9h à 12h30 et de 13h30 à 17h**

Visites guidées GROUPES SCOLAIRES  
du mardi au vendredi à 9h, 10h, 11h et 14h,  
les samedi et dimanche à 10h.

Le site est fermé au public le 1<sup>er</sup> janvier, le 1<sup>er</sup> mai, le 15 août, le 1<sup>er</sup> novembre, le 25 décembre, et pour des raisons exceptionnelles lors de certaines cérémonies.

#### \*Haute saison :

septembre - octobre - mars - avril - mai - juin

#### \*Basse saison :

juillet - août - novembre - décembre - janvier - février

### ACCES

Le mémorial est situé  
avenue du Professeur Léon Bernard,  
en face de la place de l'abbé Stock,  
à Suresnes (Hauts-de-Seine).

#### SNCF

Ligne Paris Saint Lazare - Versailles  
Arrêt gare de Suresnes

#### RATP

RER A La Défense ou ligne n° 1 La Défense  
puis bus 360 / Arrêt Hôpital Foch - Cluseret  
ou bus 563 depuis la gare de Suresnes arrêt Mont-Valérien

#### TRAMWAY

Val de Seine T2 La Défense - Issy-les-Moulineaux  
Arrêt Longchamp

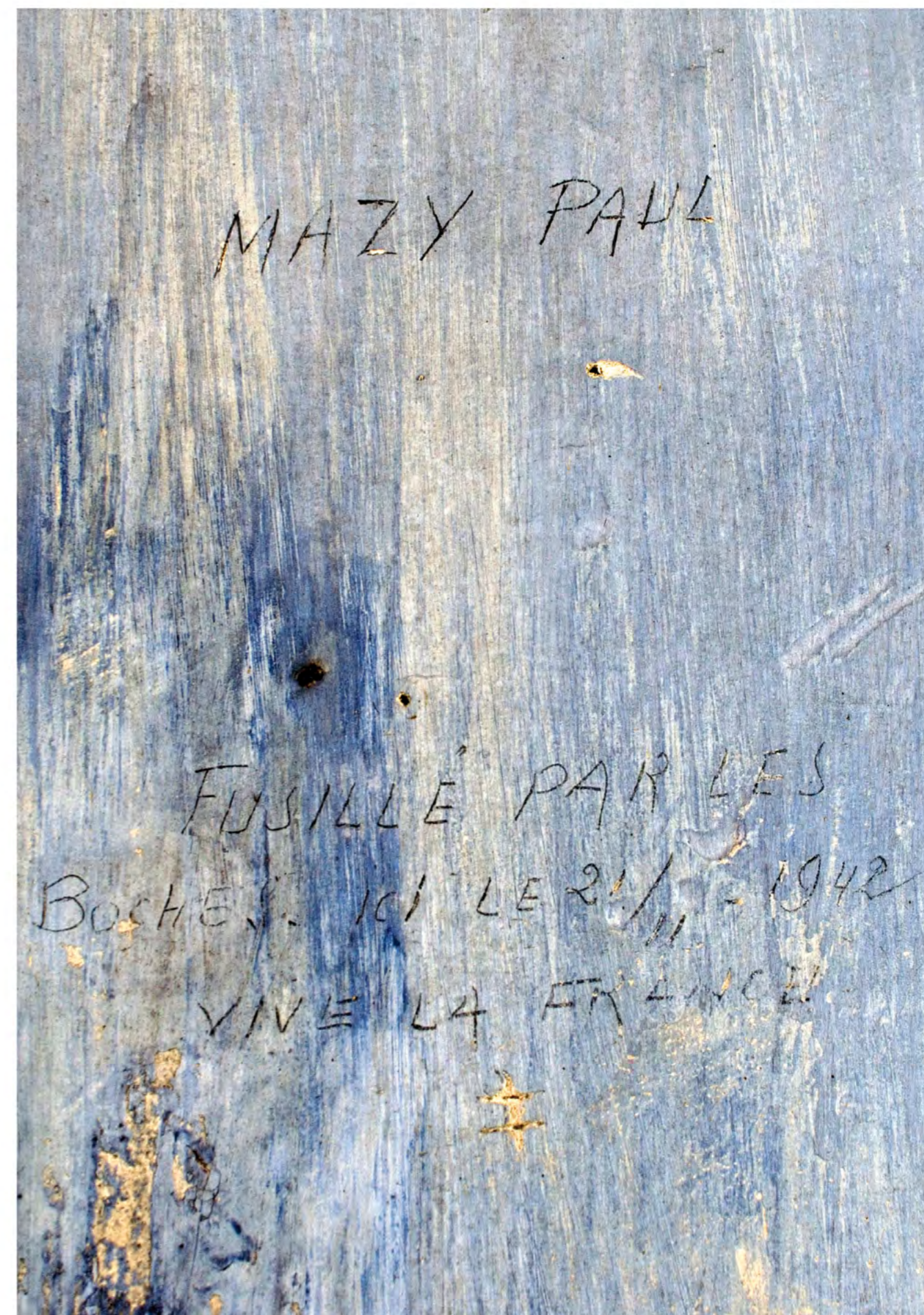
#### VOITURE

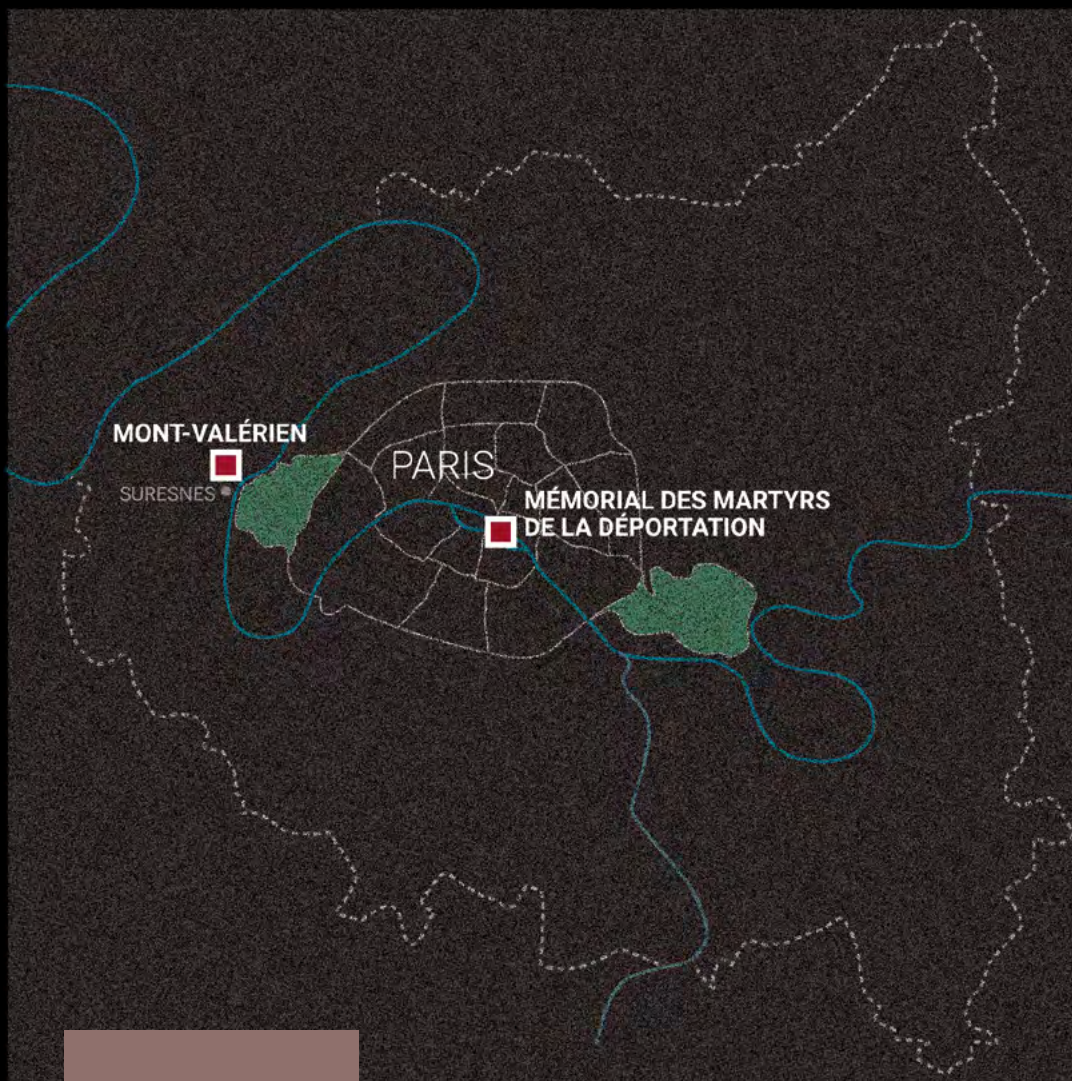
Porte Maillot - Pont de Suresnes

### TARIFS ET ACCESSIBILITE

Les visites guidées, parcours, ateliers et activités  
du Mont-Valérien sont gratuits.

Seuls le centre d'information et de documentation  
et le mémorial de la France combattante sont accessibles  
aux personnes à mobilité réduite.





## ACCÈS & CONTACTS

### MONT-VALÉRIEN



LE MONT-VALÉRIEN

Le Mont-Valérien  
 1, Avenue du professeur Léon Bernard  
 92150 Suresnes  
[pedagogie@mont-valerien.fr](mailto:pedagogie@mont-valerien.fr) / 01 47 28 46 35 / [www.mont-valerien.fr](http://www.mont-valerien.fr)

### MÉMORIAL DES MARTYRS DE LA DÉPORTATION

Mémorial des martyrs de la Déportation  
 Square de l'Île-de-France, Île de la Cité  
 7, quai de l'Archevêché  
 75004 Paris  
[memorial.martyrs.deportation@gmail.com](mailto:memorial.martyrs.deportation@gmail.com) / 01 46 33 87 56

Membres du groupe pédagogique :



mémoire et solidarité

